



FLEXPORTE

TECNOLOGIA QUE CONECTA

SUMÁRIO

1 CONHEÇA A FLEXPOR	1
2 AUTOMAÇÃO COMERCIAL	2
2.2 PLACAS PCI	3
2.3 PLACAS PCI/PLACAS M2	4
2.4 PLACAS PCIE	5
2.5 CONVERSORES	6
2.6 HUBS USB/WIRELESS	7
3 AUTOMAÇÃO INDUSTRIAL	8
3.2 WIRELESS	9
3.3 REDE INDUSTRIAL	10
3.4 CONVERSORES	11
3.5 CONVERSORES DE MÍDIA/HUBS USB	12
3.6 SERIAL SERVER	13
3.7 SERIAL SERVER/PLACAS M2	14
4 ÁUDIO E VÍDEO PRO	15
4.2 CONTROLADOR DE VÍDEO WALL	16
4.3 SWITCHERS DE VÍDEO	17
4.4 MATRIZES DE VÍDEO	18
4.5 MATRIZES DE VÍDEO/KVM	19
4.6 EXTENSORES	20
4.7 SPLITTERS DE VÍDEO	21
4.8 MULTIVIEWER/SCALLER	22
5 TECNOLOGIA DA INFORMAÇÃO	23
5.2 PLACAS PCI	24
5.3 PLACAS PCI/KVM	25
5.4 CONVERSORES	26
5.5 PLACAS DE REDE	27
5.6 ACESSÓRIOS	28
5.7 PLACAS PCIE	29
5.8 HUBS USB	30
6 SOLUÇÕES CUSTOMIZADAS	31
6.2 IIOT	32
7 NOSSOS PARCEIROS	33

SOBRE NÓS



INÍCIO

A FlexPort é uma empresa que nasceu com o intuito e missão de facilitar a conexão entre pessoas e a tecnologia, fazemos isso diariamente há mais de 15 anos, fabricando e fornecendo produtos de conectividade para automação comercial, industrial e bancária, áudio e vídeo.

PROCESSO

Com a atenção à necessidade de cada cliente, acompanhamos desde o primeiro contato até um pós-venda efetivo, que acolha cada singularidade, com o compromisso de encontrar sempre a melhor solução.

VALORES

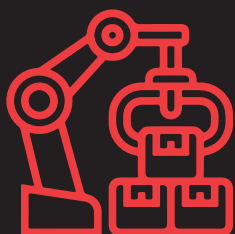
Com 15 Anos de Experiência, somos especialistas no ramo de conectividade para automação de áudio e vídeo. Construímos ao longo desses anos, uma imagem sólida e de confiança nos produtos que oferecemos.

PROPÓSITO

Nosso propósito e essência está em tornar o dia a dia dos processos de conectividade em algo descomplicado, agilizado e extremamente eficiente.



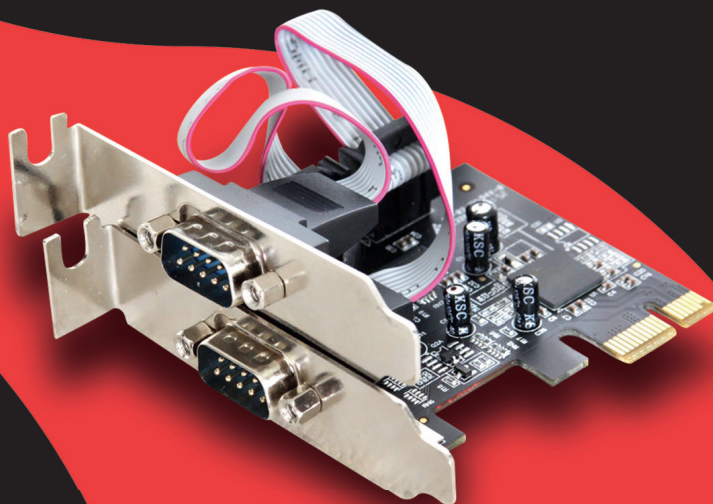
AUTOMAÇÃO COMERCIAL



A automação comercial vem transformando a forma de trabalho de muitas corporações por simplificar o atendimento e as operações internas. Cada vez mais, as empresas buscam por conectividade para automação para agilizar as atividades que, muitas vezes, são feitas de forma manual.

CATEGORIA

AUTOMAÇÃO COMERCIAL



PLACAS PCI

C2030sw



- Placa PCI - 8 seriais
- RS232
- (RJ45)

F1121c



- Placa PCI - 2 seriais
- RS232
- (DB9M)
- Full 120mm - LC

F1122e



- Placa PCI - 2 seriais
- RS232
- (DB9M)
- Full 120mm
- Slim 80mm

F1132e



- Placa PCI - 2 seriais
- RS232
- (DB9M)
- + 1 paralela (DB25F)
- Slim 80mm

F1134e



- Placa PCI - 2 seriais
- RS232
- (DB9M)
- + 1 paralela (DB25F)
- Full 120mm

F1141e



- Placa PCI - 4 seriais
- RS232
- (DB9M)
- Full 120mm

F1141ex



- Placa PCI - 4 seriais
- RS232
- (DB9M)
- Full 120mm
- p/ PDV

F1142e



- Placa PCI - 4 seriais
- RS232
- (DB9M)
- Slim 80mm

Mais informações

Escaneie o QR Code ao lado e confira em nosso site!



PLACAS PCI

F1181c



- Placa PCI - 8 seriais
- RS232
- (DB9M)
- Full 120mm - LC

F1211c



- Placa PCI - 1 paralela
- (DB25F)
- Full 120mm - LC

F1211e



- Placa PCI - 1 paralela
- (DB25F)
- Full 120mm

F1211hc



- Placa PCI - 1 paralela
- (DB25F)
- Full 120mm - LC
- Chipset WCH351

F1212e



- Placa PCI - 1 paralela
- (DB25F)
- Slim 80mm

F1221e



- Placa PCI - 2 paralelas
- (DB25F)
- Full 120mm

F1222e



- Placa PCI - 2 paralelas
- (DB25F)
- Slim 80mm

Mais informações

Escaneie o QR Code ao lado e **confira em nosso site!**



PLACAS M2

FM121c



- Placa M.2 - 2 seriais
- RS232

FM121ci



- Placa M.2 - 1 serial
- RS232
- + 1 serial
- RS232/422/485
- (DB9M)

Mais informações

Escaneie o QR Code ao lado e **confira em nosso site!**



PLACAS PCIE

F2122c



- Placa PCIe - 2 seriais
- RS232
- (DB9M)
- Slim 80mm - LC

F2122e



- Placa PCIe - 2 seriais
- RS232
- (DB9M)
- Full 120mm
- Slim 80mm

F2122xe



- Placa PCIe - 2 seriais
- RS232
- (DB9M)
- Full 120mm
- Slim 80mm

F2132e



- Placa PCIe - 2 seriais
- RS232
- (DB9M)
- + 1 paralela (DB25F)
- Slim 80mm

F2134c



- Placa PCIe - 2 seriais
- RS232
- (DB9M)
- + 1 Paralela (DB25F)
- Full 120mm - LC

F2134e



- Placa PCIe - 2 seriais
- RS232
- (DB9M)
- + 1 Paralela (DB25F)
- Full 120mm

F2141e4



- Placa PCIe - 4 seriais
- RS232
- (DB9M)
- Full 120mm

F2142e4



- Placa PCIe - 4 seriais
- RS232
- (DB9M)
- Slim 80mm

F2181sw



- Placa PCIe - 8 seriais
- RS232
- (DB9M)
- Full 120mm

F2181xc



- Placa PCIe - 8 seriais
- RS232
- (DB9M)
- Full 120mm - LC
- Chipset Exar

F2182xc



- Placa PCIe - 8 seriais
- RS232
- (DB9M)
- Full 120mm
- Slim 80mm
- Chipset Exar

F2191xc



- Placa PCIe - 16 seriais
- RS232
- (DB9M)
- Full 120mm - LC
- Chipset Exar

F2211c



- Placa PCIe - 1 paralela
- (DB25F)
- Full 120mm - LC

F2421e



- Placa PCIe - 2 seriais
- RS422/485
- (DB9M)
- Full 120mm
- Slim 80mm

F2441e



- Placa PCIe - 4 seriais
- RS422/485
- (DB9M)
- Full 120mm
- Slim 80mm

F2482c



- Placa PCIe - 8 seriais
- 422/485

F2421xe



- Placa PCIe - 2 seriais
- RS422/485
- (DB9M)
- Full 120mm
- Slim 80mm
- Chipset Exar

Mais informações

Escaneie o QR Code ao lado e confira em nosso site!



CONVERSORES

F5111c



- Cabo Conversor USB para 1 serial
- RS232
- (DB9M)
- LC

F5111e



- Cabo Conversor USB para 1 serial
- RS232
- (DB9M)

F5141e



- Conversor USB para 4 seriais
- RS232
- (DB9M)

F5181e



- Conversor USB para 8 seriais
- RS232
- (DB9M)

F5411e



- Cabo Conversor USB para 1 serial
- RS422/485
- (DB9M)

F5421e



- Conversor USB para 2 seriais
- RS422/485
- (DB9M)

F5441e



- Conversor USB para 4 seriais
- RS422/485
- (DB9M)

F5D1De



- Cabo Conversor USB para VGA
- EOL - End of Life

F512B2vt



- Conversor USB interna para 2 seriais
- (modu 2x5)
- RS232
- (DB9M)
- Slim 80mm

F8895



- Conversor Bluetooth para 1 serial
- RS232
- (DB9F)
- DCE

F5411xc



- Cabo Conversor USB para 1 serial
- RS232/422/485
- (DB9M)
- EXAR1411
- 1.8m

F5411c



- Cabo Conversor USB para 1 serial
- RS422/485
- (DB9M)
- FTDI
- 1.8m

F512Pvty



- Conversor USB interna para 2 seriais
- (modu 2x5)
- RS232
- (DB25M)
- 1 aleta 80mm
- Cabo Y para 2 conectores (DB9M)

F512B1vt



- Conversor USB interna para 2 seriais
- (modu 2x5)
- RS232
- (DB9M)
- Full 120mm

F5K1Ke



- Conversor USB 2.0 para HDMI

F6K1Ke



- Conversor USB 3.0 para HDMI

Mais informações

Escaneie o QR Code ao lado e **confira em nosso site!**



HUBS USB

F5579e



- HUB USB 2.0
- 7 portas
- Fonte de alimentação

F5509e



- HUB USB 2.0
- 10 portas
- Fonte de alimentação

F6040ie



- HUB USB Industrial 3.0
- 4 portas

F6070ie



- HUB USB Industrial 3.0
- 7 portas

F6079e



- HUB USB 3.0
- 7 portas
- Fonte de alimentação

Mais informações

Escaneie o QR Code ao lado e **confira em nosso site!**



WIRELESS

AW5500



- ATOP
- Access Point Industrial

AW5500C



- ATOP
- Access Point Industrial
- 2.4GHz

FX-BT232



- Conversor Serial RS232 para Bluetooth

HF2111



- Conversor GPRS para Serial RS232/422/485

HF2211



- Conversor Modbus Ethernet / Wi-Fi para Serial RS232/422/485
- (Serial Server)

HF2221



- Conversor Modbus Ethernet / Wi-Fi para 2 seriais RS232/422/485
- (Serial Server)

HF2421



- Conversor 4G/3G/ Wi-Fi/Ethernet para RS232/422/485

Mais informações

Escaneie o QR Code ao lado e **confira em nosso site!**





AUTOMAÇÃO INDUSTRIAL



Possuímos uma ampla linha de dispositivos de conectividade voltados para a automação industrial. Esses produtos, com alto índice de proteção, são projetados para suportar ambientes industriais agressivos, tais como temperaturas elevadas, umidade elevada, grande oscilação de energia, poeira e impacto físico.

CATEGORIA AUTOMAÇÃO INDUSTRIAL



WIRELESS

AW5500



- ATOP
- Access Point Industrial

AW5500C



- ATOP
- Access Point Industrial
- 2.4GHz

FX-BT232



- Conversor Serial RS232 para Bluetooth

HF2111



- Conversor GPRS para Serial RS232/422/485

HF2211



- Conversor Modbus Ethernet / Wi-Fi para Serial RS232/422/485
- (Serial Server)

HF2221



- Conversor Modbus Ethernet / Wi-Fi para 2 seriais RS232/422/485
- (Serial Server)

HF2421



- Conversor 4G/3G/ Wi-Fi/Ethernet para RS232/422/485

Mais informações

Escaneie o QR Code ao lado e confira em nosso site!



REDE INDUSTRIAL

AW5500



- ATOP
- Access Point Industrial

AW5500C



- ATOP
- Access Point Industrial
- 2.4GHz

EH2005



- ATOP
- Switch Ethernet
- 5 portas
- Não gerenciável
- (Fibra)

EH2006



- ATOP
- Switch Ethernet
- 6 portas
- Não gerenciável

EH2308



- ATOP
- Switch Ethernet
- 8 portas
- Não gerenciável

EH7510



- ATOP
- Switch Ethernet
- Gigabit
- 10 portas
- Gerenciável

EHG2308



- ATOP
- Switch Ethernet
- Gigabit
- 8 portas
- Não gerenciável

EHG6308-4PoE



- ATOP
- Switch Ethernet
- Gigabit
- POE

F6040ie



- HUB USB Industrial 3.0
- 4 portas

F6070ie



- HUB USB Industrial 3.0
- 7 portas

FM121c



- Placa M.2 - 2 seriais
- RS232

SH-1010T



- Switch Ethernet
- 8 portas PoE 10/100
- 2 portas UpLink 10/100

SH-G0008



- Switch Industrial
- 8 portas
- 10/100/1000
- Base-TX; -40~+85°C
- Entrada DC12-54V
- Sem fonte

SH-G0008T



- Switch Industrial
- 8 portas
- 10/100/1000
- Base-Tx
- PoE IEEE802.3af/at
- Máx 30W
- Porta -40~+85°C
- Entrada DC48-54V
- Sem fonte

SH-G005



- Switch Industrial
- 5 portas
- 10/100
- Base-Tx; -40~+85°C
- Entrada DC12-54V
- Sem fonte

Mais informações

Escaneie o QR Code ao lado e **confira em nosso site!**



CONVERSORES

F5111c



- Cabo Conversor USB para 1 serial
- RS232
- (DB9M)
- LC

F5111e



- Cabo Conversor USB para 1 serial
- RS232
- (DB9M)

F5141e



- Conversor USB para 4 seriais
- RS232
- (DB9M)

F5181e



- Conversor USB para 8 seriais
- RS232
- (DB9M)

F5411c



- Cabo Conversor USB para 1 serial
- RS422/485
- (DB9M)
- FTDI
- 1.8m

F5411e



- Cabo Conversor USB para 1 serial
- RS422/485
- (DB9M)

F5411xc



- Cabo Conversor USB para 1 serial
- RS232/422/485
- (DB9M)
- EXAR1411
- 1.8m

F512Pvty



- Conversor USB interna para 2 seriais
- (modu 2x5)
- RS232
- (DB25M)
- 1 aleta 80mm
- Cabo Y para 2 conectores (DB9M)

F5441e



- Conversor USB para 4 seriais
- RS422/485
- (DB9M)

F5421e



- Conversor USB para 2 seriais
- RS422/485
- (DB9M)

FS919e



- Conversor Serial RS232 para RS422/485
- Fonte 5V/1A

HF2411



- Conversor 4G/3G para 1 serial RS232/422/485

F512B1vt



- Conversor USB interna para 2 seriais
- (modu 2x5)
- RS232
- (DB9M)
- Full 120mm

F512B2vt



- Conversor USB interna para 2 seriais
- (modu 2x5)
- RS232
- (DB9M)
- Slim 80mm

F6D1De



- Conversor USB 3.0 para VGA

Mais informações

Escaneie o QR Code ao lado e **confira em nosso site!**



CONVERSORES DE MÍDIA

EF23



- ATOP
- Conversor de mídia Fibra óptica x Ethernet

EF23-1G



- ATOP
- Conversor de mídia Fibra Óptica x Ethernet
- Gigalan

SF63 Series



- ATOP
- Conversor de Mídia Industrial
- Serial para Fibra Óptica

Mais informações

Escaneie o QR Code ao lado e **confira em nosso site!**



HUBS USB

F5579e



- HUB USB 2.0
- 7 portas
- Fonte de alimentação

F5509e



- HUB USB 2.0
- 10 portas
- Fonte de alimentação

F6040ie



- HUB USB Industrial 3.0
- 4 portas

F6070ie



- HUB USB Industrial 3.0
- 7 portas

F6079e



- HUB USB 3.0
- 7 portas
- Fonte de alimentação

Mais informações

Escaneie o QR Code ao lado e **confira em nosso site!**



SERIAL SERVER

HF-EE10



- Conversor compacto
- Ethernet p/ 1 Porta Serial RS232
- Conector RJ45

HF-EE10A



- Conversor compacto
- Ethernet p/ 1 Porta Serial RS232
- Conector RJ45

HF-EG11



- Conversor compacto
- GRPS p/ 1 Porta Serial RS485
- Conector RJ45

HF-EW10



- Conversor compacto
- Wi-Fi p/ 1 Porta Serial RS232
- Conector RJ45

HF2111



- Conversor GPRS para Serial RS232/422/485

HF2211



- Conversor Modbus Ethernet / Wi-Fi para Serial RS232/422/485
- (Serial Server)

HF2221



- Conversor Modbus Ethernet / Wi-Fi para 2 Seriais RS232/422/485
- (Serial Server)

HF2421



- Conversor 4G/3G/ Wi-Fi/Ethernet para RS232/422/485

HF5111A



- Conversor Ethernet p/ Serial 232/422/485 Modbus
- (Linux Serial Server)

HF5111B



- Conversor Modbus Ethernet p/ Serial RS232/422/485
- (Serial Server)

HF5142B



- Conversor Ethernet p/ 4 Seriais 232/422/485 Modbus

HF6208



- Controlador remoto para 8 portas I/O

MB5001C



- ATOP
- Modbus Gateway
- 1 porta

MB5201



- Gateway Modbus Ethernet p/ 1 Serial RS 232/422/485
- Conector DB9M

PG5901 Series



- Gateway Smart Grid
- 1 porta RS232/422/485
- 2 portas Fast Ethernet
- RJ45

SE5201



- Servidor de Dispositivo Serial Compacto Industrial
- (Serial Server)

SE5202



- Serial Server Ethernet p/ 2 Seriais RS-232/422/485
- Conectores DB9

SE5404D



- ATOP
- Conversor Ethernet p/ 4 Portas Seriais RS232/422/485 IP50
- (Serial Server)

SE5408A2



- ATOP
- Serial Server p/ Rack 8 Portas Seriais RS-232/422/485
- Conectores RJ45

SE5416A2



- Serial Server p/ Rack 16 Portas Seriais RS-232/422/485
- Conectores RJ45

SE5908A



- ATOP – Conversor Ethernet p/ 8 Seriais RS-232/422/485
- (Serial Server)

Mais informações

Escaneie o QR Code ao lado e **confira em nosso site!**



SERIAL SERVER

SE5904D Series



- ATOP
- 4 portas RS232/422/485
- (Serial Server)

SE5916A



- ATOP
- 16-Port IEC61850-3 Certified Industrial Rack-Mount
- (Serial Server)

SW5001-WgN1



- Servidor de 1 porta serial Wi-Fi

SW5002-WgN1 (DB)



- Servidor de 2 portas seriais Wi-Fi

Mais informações

Escaneie o QR Code ao lado e **confira em nosso site!**



PLACAS M2

FM121c



- Placa M.2 - 2 seriais
- RS232

FM121ci



- Placa M.2 - 1 serial
- RS232
- + 1 serial
- RS232/422/485
- (DB9M)

Mais informações

Escaneie o QR Code ao lado e **confira em nosso site!**



ÁUDIO E VÍDEO PRO



A Flexport está presente na área de áudio, vídeo e digital signage, oferecendo conversores, extensores, adaptadores, splitters, matrix, controladores de vídeo wall, entre outros.

CATEGORIA ÁUDIO E VÍDEO PRO



CONTROLADOR DE VÍDEO WALL

FX-VPX-W452



- Chassis Processador de Vídeo Modular
- 4U
- 52 portas

FX-VPX0812P



- Controlador de Vídeo Wall
- 8 entradas HDMI
- 12 saídas HDMI
- TCP/IP e RS232
- 8 janelas PIP

FX-VW0104-4K60



- Controlador de Vídeo Wall
- 1 entrada HDMI 2.0 p/ 4 telas HDMI 2.0
- 4K-60Hz

FX-VW0104MFb



- Controlador de Vídeo Wall
- USB/HDMI/VGA/DVI para HDMI 2X2/2X1/1X2/1X4/4X1/1X3/3X1

FX-VWC-2400U



- Controlador de Vídeo Wall
- 2X2/2X1/1X2/1X4/4X1/1X3/3X1
- Verticalizador de tela
- 4K-60Hz

FX-VWC-2400



- Controlador de Vídeo Wall
- 2X2/2X1/1X2/1X4/4X1/1X3/3X1
- 4K

FX-VW0110MFb



- Controlador de vídeo Wall USB/HDMI/VGA para 10 telas HDMI

Mais informações

Escaneie o QR Code ao lado e confira em nosso site!



SWITCHERS DE VÍDEO

FX-HM0202



- Splitter/Switcher
- HDMI
- 2x2

FX-HM0202A



- Splitter/Switcher
- HDMI
- 2x2
- V1.4
- 4K-2K
- 30Hz

FX-HM0202C



- Splitter/Switcher
- HDMI
- 2x2
- V1.4
- 4K-2K
- 60Hz

FX-HM0204



- Splitter/Switcher
- HDMI
- 2x4

FX-HSW0201A



- Switch
- 2x1
- V1.4
- 4K-2K
- Controle remoto

FX-HSW0201C



- Switch
- HDMI 2.0
- 2x1
- 4K-2K
- 60Hz
- Case metálico

FX-HSW0301A



- Switch
- 3x1
- V1.4
- 4K-2K
- Controle remoto

FX-HSW0401A



- Switch
- HDMI
- 4x1
- V1.4
- 4K-2K
- Controle remoto

FX-HSW0401C



- Switch
- HDMI 2.0
- 4x1
- 4K-2K
- 60Hz
- Case metálico

FX-HSW0501A



- Switch
- HDMI
- 5x1
- V1.4
- 4K-2K
- Controle remoto

FX-HSW0501S



- Switch
- HDMI
- 5x1
- Case de plástico

FX-SW-SC-51



- Switch Scaler
- HDMI
- 5x1
- 4K
- 60Hz
- Com áudio

Mais informações

Escaneie o QR Code ao lado e **confira em nosso site!**





MATRIZES DE VÍDEO

FX-0809AE



- Matrix
- HDMI
- 8x9
- 4K
- 30Hz
- RS232
- TCP/IP
- Gerenciamento EDID
- Rack 1U
- Controle remoto

FX-800A 4K60



- Matrix
- HDMI 2.0
- 8x8
- 4K
- 60Hz
- RS232
- TCP/IP
- Gerenciamento EDID
- Rack 1U

FX-800AE



- Matrix
- HDMI
- 8x8
- 4K
- 30Hz
- RS232
- TCP/IP
- Gerenciamento EDID
- Rack 1U

FX-400A 4K60



- Matrix
- 4x4
- 4K
- 60Hz
- RS232
- TCP/IP
- Gerenciamento EDID
- Rack 1U

FX-HM0402



- Matrix
- HDMI
- 4x2
- V1.3b
- Controle remoto

FX-HM0402A



- Matrix
- HDMI
- 4x2
- 4K-2K
- Com áudio R/L

FXM-1600



- Chassis Matrix Modular
- 16x16
- RS232
- TCP/IP
- Rack 3U

FX-800VW



- Matrix
- HDMI
- 8x8
- 4K
- 30Hz
- TCP/IP
- Gerenciamento EDID
- Rack 1U
- Função Vídeo Wall

FXM-800



- Chassis Matrix Modular
- 8x8

FXM-3600



- Chassis Matrix Modular
- 36x36

FXM-8000



- Chassis Matrix Modular
- 80x80

FX-1600AE



- Matrix HDMI
- RS232
- 16x16
- 4K
- 30Hz
- TCP/IP
- Gerenciamento EDID
- Rack 1U
- Controle Remoto

Mais informações
 Escaneie o QR Code ao lado e **confira em nosso site!**



KVM

FX-HKE120A



- Extensor
- HDMI
- V1.4
- 4K
- 30Hz
- KVM
- 1 cabo Cat5e/6 com IR
- 120m

FX-HKE60C



- Extensor
- HDMI
- V2.0
- 4K
- 60Hz
- KVM
- 1 cabo Cat5e/6 com IR
- 60m

FX-VPX41-4K60-KVM



- MultiViewer
- HDMI
- 4 entradas
- 4K
- KVM
- 1 saída HDMI 4K-60Hz

Mais informações
 Escaneie o QR Code ao lado e **confira em nosso site!**



EXTENSORES

FX-HD70TR



- Extensor
- HDMI
- HDBaseT
- 1080p-60Hz ou 35mts 4K-60Hz com EDID
- 70mts

FX-HE100S



- Super Extensor
- HDMI
- 1 cabo Cat5e
- Via Rede LAN
- 100m

FX-HE100SR



- Receptor adicional p/ extensor HDMI 100m sobre 1 cabo Cat5e
- Via Rede LAN

FX-HE120S



- Super Extensor
- HDMI
- (1080p) sobre 1 cabo Cat5e/6 (Tx+Rx) com IR
- Via Rede LAN
- 120m

FX-HE120SA



- Extensor
- HDMI
- (4Kx2K-30Hz) sobre 1 cabo Cat6 (Tx+Rx)
- 120m

FX-HE120SR



- Receptor adicional p/ extensor HDMI 120m sobre 1 cabo Cat5e
- Via Rede LAN

FX-HRP40



- Repetidor
- HDMI
- Fêmea/Fêmea
- 40m

FX-VE0101E



- Extensor
- VGA
- 1 cabo Cat5e/6
- Transmissor e Receptor
- 300m

FX-HKE120A



- Extensor
- HDMI
- V1.4
- 4K-30Hz 120m KVM sobre 1 cabo Cat5e/6 com IR

FX-HKE60C



- Extensor
- HDMI
- V2.0
- 4K-60Hz 60m KVM sobre 1 cabo Cat5e/6 com IR

FX-DCA03



- Amplificador de Áudio Digital para Analógico Hifi HeadPhone

FX-DVI210TR



- Extensor DVI x Fibra Óptica

FX-HE30



- Extensor HDMI 30m sobre 2 cabos Cat5e

FX-HE60S



- Super extensor HDMI 60m sobre 1 cabo Cat5e

Mais informações

Escaneie o QR Code ao lado e confira em nosso site!



SPLITTERS DE VÍDEO

FX-HM0202



- Splitter/Switcher
- HDMI
- 2x2

FX-HM0202A



- Splitter/Switcher
- HDMI
- 2x2
- V1.4
- 4K-2K
- 30Hz

FX-HM0202C



- Splitter/Switcher
- HDMI
- 2x2
- V1.4
- 4K-2K
- 60Hz

FX-HM0204



- Splitter/Switcher
- HDMI
- 2x4

FX-HSP0102B



- Splitter
- HDMI
- 1x2
- Suporte a 1080p e 3D

FX-HSP0102C



- Splitter
- HDMI 2.0
- 1x2
- 4K-2K
- 60Hz
- HDCP2.2

FX-HSP0104A



- Splitter
- HDMI
- 1x4
- V1.4
- 4K-2K
- 3D

FX-HSP0104C



- Splitter
- HDMI 2.0
- 1x4
- 4K-2K
- 60Hz
- HDCP2.2

FX-HSP0104D



- Splitter
- HDMI 2.0
- 1x4
- 4K-2K
- 60Hz
- HDCP2.2

FX-HSP0108C



- Splitter
- HDMI 2.0
- 1x8
- 4K-2K
- 60Hz
- HDCP2.2

FX-HSP0116



- Splitter
- HDMI
- 1x16
- V1.3b
- Suporte a 1080p e 3D

FX-HSP0116A



- Splitter
- HDMI
- 1x16
- V1.4
- 4K-2K
- 30Hz

FX-HSP0116C



- Splitter
- HDMI
- 1x16
- V1.4
- 4K-2K
- 60Hz

Mais informações

Escaneie o QR Code ao lado e **confira em nosso site!**



MULTIVIEWER

FX-VPX41-4K60



- MultiViewer
- 4 entradas HDMI 4K
- 1 saída HDMI 4K-60Hz
- Função PIP

FX-VPX41-4K60-KVM



- MultiViewer
- 4 entradas HDMI 4K
- 1 saída HDMI 4K-60Hz
- KVM

Mais informações

Escaneie o QR Code ao lado e **confira em nosso site!**



SCALLER

FX-SW-SC-51




- Switch
- HDMI
- 5x1
- 4K
- 60Hz
- Função Scaller
- Com áudio

Mais informações

Escaneie o QR Code ao lado e **confira em nosso site!**





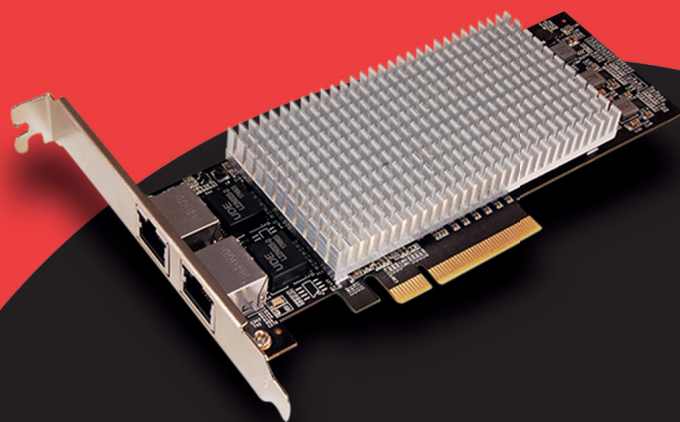
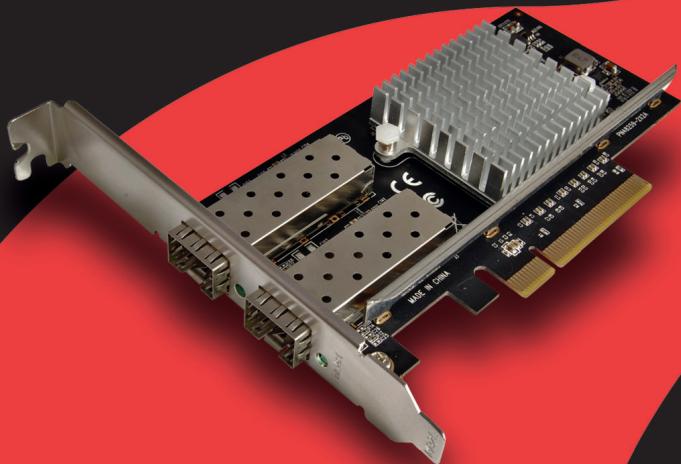
TECNOLOGIA DA INFORMAÇÃO



Imagine TI (Tecnologia da Informação) e TO (Tecnologia Operacional) compartilhando dados em tempo real para tomar melhores decisões de negócios, prever tendências de clientes e permanecer à frente da concorrência.

CATEGORIA

TECNOLOGIA DA INFORMAÇÃO



PLACAS PCI

C2030sw



- Placa PCI - 8 seriais
- RS232
- (RJ45)

F1121c



- Placa PCI - 2 seriais
- RS232
- (DB9M)
- Full 120mm - LC

F1122e



- Placa PCI - 2 seriais
- RS232
- (DB9M)
- Full 120mm
- Slim 80mm

F1132e



- Placa PCI - 2 seriais
- RS232
- (DB9M)
- + 1 paralela (DB25F)
- Slim 80mm

F1134e



- Placa PCI - 2 seriais
- RS232
- (DB9M)
- + 1 paralela (DB25F)
- Full 120mm

F1141e



- Placa PCI - 4 seriais
- RS232
- (DB9M)
- Full 120mm

F1141ex



- Placa PCI - 4 seriais
- RS232
- (DB9M)
- Full 120mm
- p/ PDV

F1142e



- Placa PCI - 4 seriais
- RS232
- (DB9M)
- Slim 80mm

Mais informações

Escaneie o QR Code ao lado e confira em nosso site!



PLACAS PCI

F1181c



- Placa PCI - 8 seriais
- RS232
- (DB9M)
- Full 120mm - LC

F1211c



- Placa PCI - 1 paralela
- (DB25F)
- Full 120mm - LC

F1211e



- Placa PCI - 1 paralela
- (DB25F)
- Full 120mm

F1211hc



- Placa PCI - 1 paralela
- (DB25F)
- Full 120mm - LC
- Chipset WCH351

F1212e



- Placa PCI - 1 paralela
- (DB25F)
- Slim 80mm

F1221e



- Placa PCI - 2 paralelas
- (DB25F)
- Full 120mm

F1222e



- Placa PCI - 2 paralelas
- (DB25F)
- Slim 80mm

Mais informações

Escaneie o QR Code ao lado e **confira em nosso site!**



KVM

FX-HKE120A



- Extensor
- HDMI
- V1.4
- 4K
- 30Hz
- KVM
- 1 cabo Cat5e/6 com IR
- 120m

FX-HKE60C



- Extensor
- HDMI
- V2.0
- 4K
- 60Hz
- KVM
- 1 cabo Cat5e/6 com IR
- 60m

FX-VPX41-4K60-KVM



- MultiViewer
- HDMI
- 4 entradas
- 4K
- KVM
- 1 saída HDMI 4K-60Hz

Mais informações

Escaneie o QR Code ao lado e **confira em nosso site!**



CONVERSORES

F5111c



- Cabo Conversor USB para 1 serial
- RS232
- (DB9M)
- LC

F5111e



- Cabo Conversor USB para 1 serial
- RS232
- (DB9M)

F5141e



- Conversor USB para 4 seriais
- RS232
- (DB9M)

F5181e



- Conversor USB para 8 seriais
- RS232
- (DB9M)

F5411e



- Cabo Conversor USB para 1 serial
- RS422/485
- (DB9M)

F5421e



- Conversor USB para 2 seriais
- RS422/485
- (DB9M)

F5441e



- Conversor USB para 4 seriais
- RS422/485
- (DB9M)

F5D1De



- Cabo Conversor USB para VGA
- EOL - End of Life

F512B2vt



- Conversor USB interna para 2 seriais
- (modu 2x5)
- RS232
- (DB9M)
- Slim 80mm

F8895



- Conversor Bluetooth para 1 serial
- RS232
- (DB9F)
- DCE

F5411xc



- Cabo Conversor USB para 1 serial
- RS232/422/485
- (DB9M)
- EXAR1411
- 1.8m

F5411c



- Cabo Conversor USB para 1 serial
- RS422/485
- (DB9M)
- FTDI
- 1.8m

F512Pvty



- Conversor USB interna para 2 seriais
- (modu 2x5)
- RS232
- (DB25M)
- 1 aleta 80mm
- Cabo Y para 2 conectores (DB9M)

F512B1vt



- Conversor USB interna para 2 seriais
- (modu 2x5)
- RS232
- (DB9M)
- Full 120mm

F5K1Ke



- Conversor USB 2.0 para HDMI

F6K1Ke



- Conversor USB 3.0 para HDMI

Mais informações

Escaneie o QR Code ao lado e **confira em nosso site!**



PLACAS DE REDE

F22G42c



- Placa PCIe - 4 portas
- 2.5G
- (RJ45)
- Full 120mm
- Slim 80mm

F2712c



- Placa PCIe - 1 GigaLan
- (RJ45)
- Full 120mm
- Slim 80mm - LC

F2712cw



- Placa PCIe - 1 GigaLan
- (RJ45)
- Full 120mm
- Slim 80mm - LC

F2712e



- Placa PCIe - 1 GigaLan
- (RJ45)
- Slim 80mm

F2722ch



- Placa PCIe - 2 GigaLan
- (RJ45)
- Full 120mm
- Slim 80mm

F2742ch



- Placa PCIe - 4 GigaLan
- (RJ45)
- Full 120mm
- Slim 80mm
- Chipset RTL8111H

F2743ic



- Placa PCIe - 4 GigaLan
- (RJ45)
- Full 120mm
- Chipset Intel

F2G13e



- Placa PCIe - 1 porta
- 10G
- (RJ45)
- Full 120mm
- Slim 80mm

F2G23e



- Placa PCIe - 2 portas
- 10G
- (RJ45)
- Full 120mm
- Slim 80mm

F2G2Aie



- Placa PCIe - 2 portas
- 10G
- (SFP)
- Full 120mm
- Slim 80mm
- Chipset Intel

F22G12ic



- Placa PCIe - 1 porta
- 2.5G
- (RJ45)
- Full 120mm
- Slim 80mm
- Chipset Intel

F2G13c



- Placa PCIe - 1 porta
- 10G
- (RJ45)
- Full 120mm
- Slim 80mm
- LC

Mais informações

Escaneie o QR Code ao lado e **confira em nosso site!**



ACESSÓRIOS

CAB-FLEX-PAR



- Cabo Flat
- Paralela
- (DB25F)
- Com capa

CAB-FLEX-SER



- Cabo Flat
- Serial
- (DB9)
- Aleta 80mm
- Com capa

F552Cg



- Painel Extensor
- 2 portas USB-A 2.0
- Via Header
- (F/F)
- 30cm

FX-DPDA01



- Cabo Displayport para DVI
- Macho/Fêmea
- 15cm

FX-DPDA01



- Conversor Displayport para DVI
- Dongle

FX-DPH01



- Cabo Displayport para HDMI
- Macho/Fêmea
- 15cm

FX-DPV01



- Cabo Displayport para VGA
- Macho/Fêmea
- 15cm

FX-DPVA01



- Conversor Displayport para VGA
- Dongle

FX-HVA01



- Cabo HDMI para VGA
- Com saída de áudio
- 15cm

FX-HVA01-B



- Conversor HDMI para VGA
- 15cm

FX-HVA02



- Cabo Mini HDMI para VGA
- Com saída de áudio
- 15cm

FX-HVA03



- Cabo Micro HDMI para VGA
- Com saída de áudio
- 15cm

FX-MDPD01



- Cabo adaptador Mini DisplayPort para DVI
- Macho/Fêmea
- 15cm

FX-MDPH01



- Cabo Mini Displayport para HDMI
- Macho/Fêmea
- 15cm

FX-MDPV01



- Cabo Mini Displayport para VGA
- Macho/Fêmea
- 15cm

FX-MHDMI01



- Cabo Mini HDMI para HDMI
- Macho/Macho
- 1,5m

FX-MHDMI02



- Cabo Micro HDMI para HDMI
- Macho/Macho
- 1,5m

Mais informações

Escaneie o QR Code ao lado e confira em nosso site!



PLACAS PCIE

F2122c



- Placa PCIe - 2 seriais
- RS232
- (DB9M)
- Slim 80mm - LC

F2122e



- Placa PCIe - 2 seriais
- RS232
- (DB9M)
- Full 120mm
- Slim 80mm

F2122xe



- Placa PCIe - 2 seriais
- RS232
- (DB9M)
- Full 120mm
- Slim 80mm

F2132e



- Placa PCIe - 2 seriais
- RS232
- (DB9M)
- + 1 paralela (DB25F)
- Slim 80mm

F2134c



- Placa PCIe - 2 seriais
- RS232
- (DB9M)
- + 1 Paralela (DB25F)
- Full 120mm - LC

F2134e



- Placa PCIe - 2 seriais
- RS232
- (DB9M)
- + 1 Paralela (DB25F)
- Full 120mm

F2141e4



- Placa PCIe - 4 seriais
- RS232
- (DB9M)
- Full 120mm

F2142e4



- Placa PCIe - 4 seriais
- RS232
- (DB9M)
- Slim 80mm

F2181sw



- Placa PCIe - 8 seriais
- RS232
- (DB9M)
- Full 120mm

F2181xc



- Placa PCIe - 8 seriais
- RS232
- (DB9M)
- Full 120mm - LC
- Chipset Exar

F2182xc



- Placa PCIe - 8 seriais
- RS232
- (DB9M)
- Full 120mm
- Slim 80mm
- Chipset Exar

F2191xc



- Placa PCIe - 16 seriais
- RS232
- (DB9M)
- Full 120mm - LC
- Chipset Exar

F2211c



- Placa PCIe - 1 paralela
- (DB25F)
- Full 120mm - LC

F2421e



- Placa PCIe - 2 seriais
- RS422/485
- (DB9M)
- Full 120mm
- Slim 80mm

F2441e



- Placa PCIe - 4 seriais
- RS422/485
- (DB9M)
- Full 120mm
- Slim 80mm

F2482c



- Placa PCIe - 8 seriais
- 422/485

F2421xe



- Placa PCIe - 2 seriais
- RS422/485
- (DB9M)
- Full 120mm
- Slim 80mm
- Chipset Exar

Mais informações

Escaneie o QR Code ao lado e confira em nosso site!



HUBS USB

F5509e



- HUB USB 2.0
- 10 portas
- Fonte de alimentação

F5579e



- HUB USB 2.0
- 7 portas
- Fonte de alimentação

F6079e



- HUB USB 3.0
- 7 portas
- Fonte de alimentação

Mais informações

Escaneie o QR Code ao lado e **confira em nosso site!**



SOLUÇÕES CUSTOMIZADAS



Soluções sob medida para seu negócio, customizações conforme sua necessidade, desenhadas e pensadas para encaixar no seu processo.



IIOT

Dispositivos conectados são cada dia mais comuns na vida das pessoas e na operação de empresas e processos de todos os setores da economia.

A demanda por captação e consolidação de informações na forma de relatórios como os de Power BI, tem sido crescente e há muito espaço para monitoramento e otimização de processos, proporcionando uma importante redução de custos e de desperdícios em todos os setores da atividade econômica.

NOSSOS PARCEIROS

Marcas importantes que representamos no Brasil:



